

## Agissons ensemble pour la mue de Mies

**Notre Commune a mis en place un projet pour atteindre les objectifs énergétiques et écologiques fixés par la Confédération. Chacun d'entre nous est invité à y contribuer.**

La Commune de Mies, qui a établi les fondations ambitieuses d'un Plan énergie et climat communal (PECC), donne l'exemple et invite les habitants à lui emboîter le pas.

Elle s'est appuyée sur le Plan climat vaudois, un programme lancé en 2021, pour s'engager dans la transition énergétique et écologique de Mies.

Des cabinets spécialisés encadrent notre PECC. Ils ont établi des diagnostics sur l'énergie et le bilan carbone de notre commune, sa biodiversité, ainsi qu'un état des lieux de la mobilité.

Des ateliers et des groupes de travail se sont constitués afin d'élaborer une méthodologie et un planning.

Chaque groupe a présenté en 2023 les mesures-phares qu'il a identifiées.

La mise en pratique des recommandations des cabinets s'appuie sur des fiches ciblées, fournies dans la «boîte à outils pour les communes» du Plan climat vaudois.

### 4 axes - 16 actions - 1 but

#### Énergie et bâtiments

- Rénovation énergétique des logements privés, accompagnement des propriétaires
- Assainissement énergétique des bâtiments publics
- Subvention et soutien à la transition énergétique et écologique

#### Biodiversité

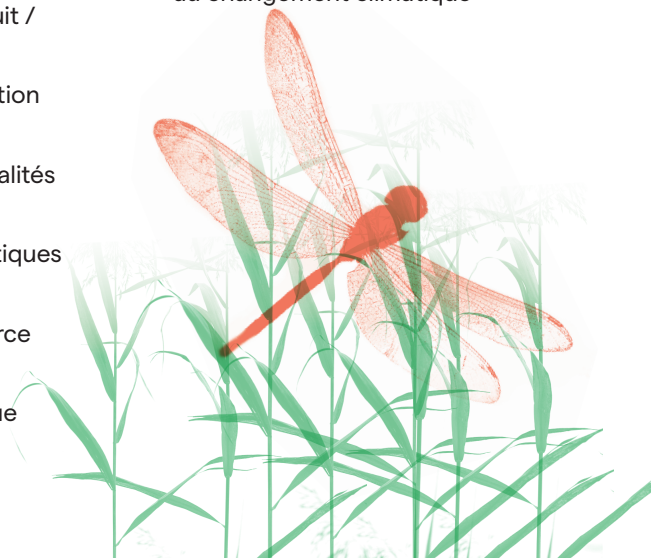
- Éclairage public différencié, sobre et économe
- Éclairage extérieur privé réduit / impact environnemental
- Préservation, suivi et valorisation du patrimoine arboré
- Renforcement des fonctionnalités biologiques du territoire
- Éradication des espèces exotiques envahissantes
- Gestion durable de la ressource en eau
- Préservation de la trame bleue

#### Durabilité

- Achats responsables
- Alimentation locale, saine et durable
- Réduction, réutilisation et recyclage des déchets

#### Mobilité et espaces publics

- Aménagement de pistes cyclables sécurisées
- Promotion des transports publics
- Adaptation des espaces publics au changement climatique



# Pourquoi une transition énergétique de sa maison ?

La consommation d'énergie des bâtiments privés représente plus de la moitié des émissions directes de gaz à effet de serre, à Mies. L'assainissement de nombreux logements est donc prioritaire.

Le temps presse, car les émissions de gaz à effet de serre myarolanes devront être divisées par 10 d'ici 2050 pour atteindre les objectifs climatiques fixés par la Suisse. Le bilan de la production territoriale devra être nul à ce moment-là, afin de parvenir à la neutralité carbone. Notre Commune a pris les devants, avec la rénovation énergétique des bâtiments publics qui progresse à grands pas.

En ce qui concerne Mies, près de 60% des bâtiments privés doivent être prioritairement rénovés pour se conformer aux nouveaux standards réglementaires d'isolation thermique. Les propriétaires concernés, qui peuvent bénéficier de subventions, sont invités à :

→ **Assainir les logements avec une isolation thermique performante. Cela peut concerner le toit, les fenêtres et/ou les façades.**

→ **Recouvrir les toitures de 2 types de panneaux solaires :**

- **photovoltaïques**, qui convertissent les rayons solaires en électricité, avec un rendement d'environ 20%.
- **thermiques**, qui récupèrent jusqu'à 80% de l'énergie solaire pour produire de l'eau chaude.

→ **Changer les anciennes chaudières pour des systèmes d'énergies renouvelables, tels que :**

- **Pompes à chaleur (PAC) :** extraient la chaleur de l'air extérieur, du sol ou de l'eau pour chauffer les bâtiments et produire de l'eau chaude. Elles consomment de l'électricité mais restituent 3 à 5 fois plus d'énergie thermique.
- **Géothermie** (variante de PAC avec sonde dans le sous-sol) : capte la chaleur du sol au moyen de sondes, avec une température stable toute l'année et un rendement élevé. Cette solution est adaptée aux maisons individuelles avec terrain, et dépend du type de sous-sol.
- **Bois ou granulés :** utilise une ressource renouvelable locale, avec des systèmes modernes de combustion.
- **Réseau de chauffage à distance :** distribue la chaleur depuis une centrale vers plusieurs bâtiments. Il utilise une source renouvelable ou récupère une chaleur perdue de l'industrie ou des eaux usées.

## Économique

- **Isoler une maison diminue les besoins – et les coûts – en chauffage.** Cela augmente également la valeur du logement.
- **Le solaire photovoltaïque offre un retour sur investissement immédiat :** l'électricité produite est consommée sur place, ce qui diminue la facture et sécurise les prix sur le long terme.
- **Un chauffage renouvelable,** tel qu'une pompe à chaleur ou la géothermie, réduit les coûts d'exploitation, la volatilité des prix, et augmente la valeur du bien.

## Écologique

**Isoler son logement et remplacer un chauffage fossile sont deux des actions les plus efficaces pour réduire les émissions de CO<sub>2</sub>.**

L'isolation permet de réduire les pertes de chaleur et, par conséquent, les besoins en énergie.

Moins consommer signifie moins émettre. Les rénovations énergétiques permettent ainsi d'éviter des quantités importantes de CO<sub>2</sub> sur le long terme.

En parallèle, changer un chauffage fossile pour une solution renouvelable permet de supprimer presque totalement les émissions directes liées au chauffage.

**GROUP-IT vous guide dans le processus,  
avec un programme financé par  
notre Commune.**

**Vous souhaitez rénover ou changer de chauffage, mais ne savez pas  
par où commencer, ou à quelles subventions vous avez droit ?  
Vous ne savez pas comment choisir parmi les entreprises  
spécialisées dans la rénovation des bâtiments pour en trouver  
une de confiance ?**

Le projet GROUP-IT, mis en place par la Haute école spécialisée de Suisse occidentale (HES-SO), accompagne les propriétaires dans leurs démarches d'installation photovoltaïque et de rénovation. GROUP-IT assure une gestion neutre et non commerciale des appels d'offres pour obtenir le meilleur rapport qualité/prix. La démarche est gratuite pour les propriétaires jusqu'à l'initiation de leur projet.

**Une séance d'information aura lieu le mardi 26 mai à 20h  
à la maison de commune de Mies.**

Toutes les informations sur [mies.ch](http://mies.ch) et sur [group-it.ch](http://group-it.ch)



# Pour en savoir plus

Rénover votre maison ou passer à une source de chauffage renouvelable sont des choix qui allient économies et écologie, pour lesquels des soutiens existent.

**Réaliser un diagnostic CECB Plus est la première étape pour évaluer l'assainissement d'un bien. Il est obligatoire en cas de vente ou de remplacement d'un chauffage.**

Pour les bâtiments construits avant 2000, il existe des subventions du Canton de Vaud pour un CECB Plus de 1'000 CHF pour un habitat individuel ou 1'500 CHF pour un habitat collectif.

Pour le remplacement d'un chauffage à mazout ou à gaz par une solution renouvelable, des subventions comprises entre 5'000 et 20'000 CHF sont octroyées par le Canton de Vaud, en fonction du type de chauffage.

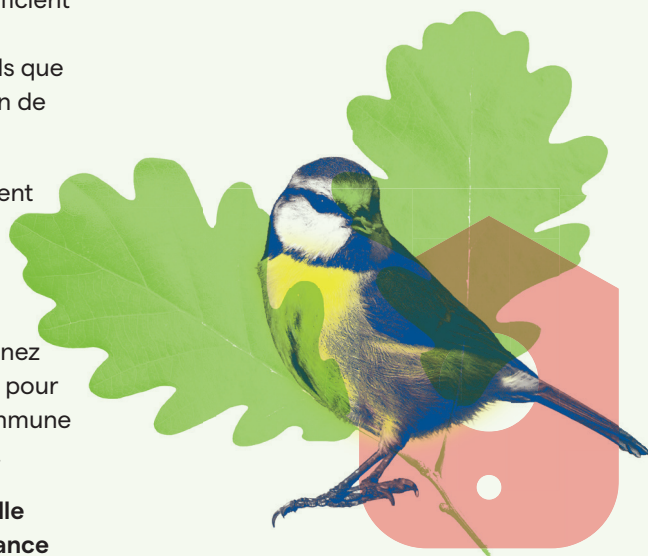
Des contributions existent pour l'isolation thermique (entre 40 et

100 CHF/m<sup>2</sup> isolé, selon un coefficient d'isolation), la rénovation et la certification selon des labels tels que Minergie, ou encore l'installation de capteurs solaires thermiques.

**Important :** Les demandes doivent toujours être effectuées et approuvées avant le début des travaux.

En passant à l'action, vous devenez un acteur clé du changement – pour votre logement, pour votre commune et pour les générations futures.

**Vous contribuez aussi, à l'échelle locale, à réduire votre dépendance aux énergies importées et à construire un territoire plus résilient.**



**Toutes les subventions proposées par le Canton de Vaud**

[www.vd.ch/environnement/energie/subventions-programme-batiments](http://www.vd.ch/environnement/energie/subventions-programme-batiments)

**Calculez le montant de la subvention pour votre nouvelle installation photovoltaïque**

[www.pronovo.ch/fr](http://www.pronovo.ch/fr)

**Une mine d'informations factuelles sur le bâtiment et l'énergie**

[www.energie-environnement.ch/batiment-chauffage/](http://www.energie-environnement.ch/batiment-chauffage/)

**Calculez vos coûts de chauffage**

[www.suisseenergie.ch/renover/calculateurs-des-couts-de-chauffage/](http://www.suisseenergie.ch/renover/calculateurs-des-couts-de-chauffage/)

**Zoom sur les énergies renouvelables, la rénovation et l'efficacité énergétiques**

[www.suisseenergie.ch/particuliers/](http://www.suisseenergie.ch/particuliers/)

**GROUP-IT vous accompagne dans vos démarches**

[www.group-it.ch](http://www.group-it.ch)



## Contact

Commune de Mies  
1, rue du Village - 1295 Mies  
[www.mies.ch/PECC](http://www.mies.ch/PECC)