

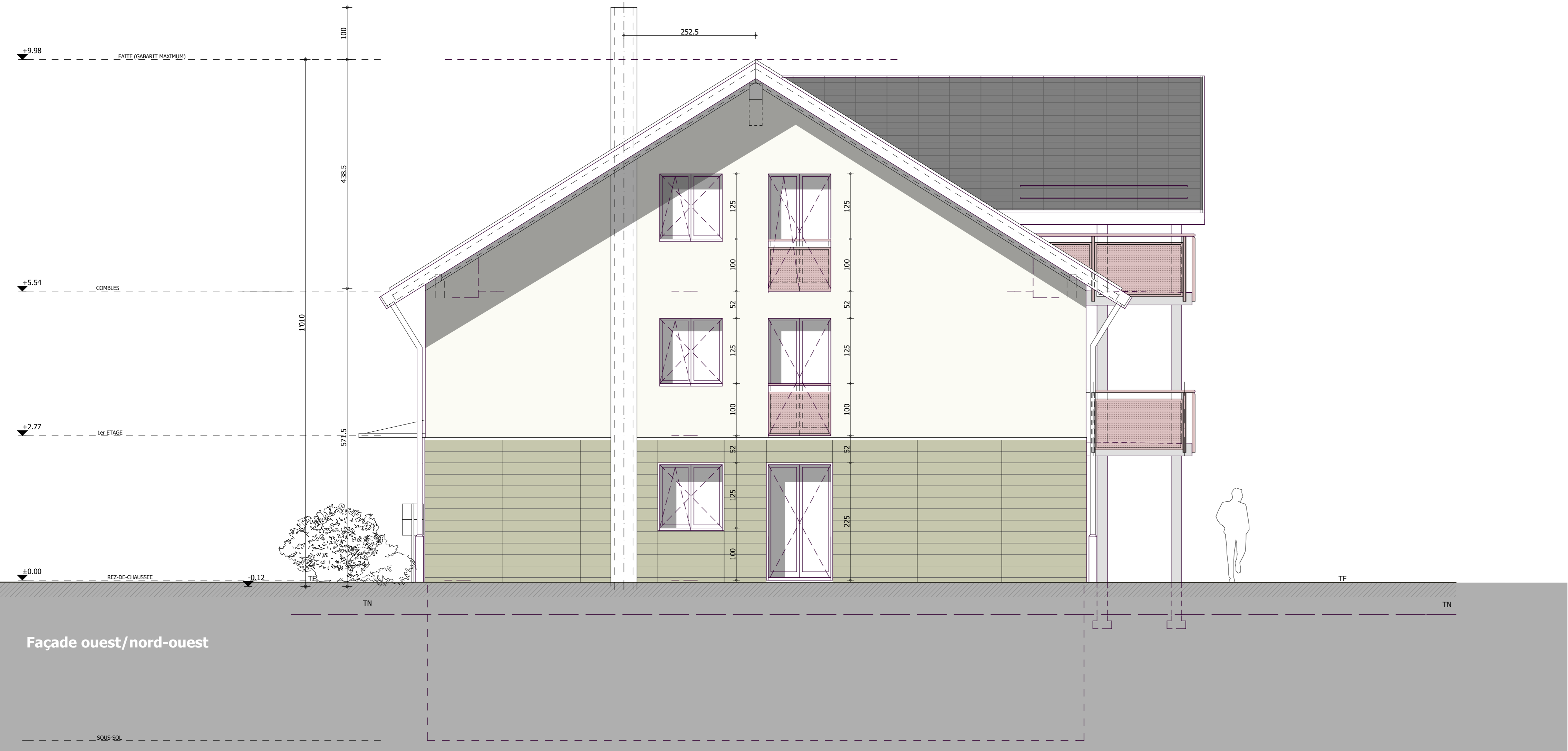
EXECUTION FACADES NORD-OUEST + NORD-EST	date :	27.04.2009
	dessin :	jdr
	format :	84/59.4cm
	échelle :	1/50

MODIFICATIONS	1	avant-toit	18.05.2009 / jdr
	2	mise à jour	03.06.2009 / jdr

BÂTIMENT III niv. fini rez: ±0.00 = Alt. 417.47
BÂTIMENT IV niv. fini rez: ±0.00 = Alt. 416.80
BÂTIMENT V niv. fini rez: ±0.00 = Alt. 416.02



Façade nord/nord-est sans volets



Façade ouest/nord-ouest